

**PROJET LIFE GIpSyNOISE**  
***LIFE GIpSyNOISE PROJECT***

**NOTICE D'INSTALLATION DE**  
**L'OUTIL GIpSyNOISE**  
***GIpSyNOISE TOOL'S***  
**INSTALLATION INSTRUCTION**

**- Rapport Intermédiaire –**  
***- Intermediate Report -***

Rapport  
*Report*

1.13.004/RAP/028/A

établi pour le compte de  
*Established for the account of*

**GRAND LYON**

A l'attention de Mme VALLET et M. VILLIEN  
*For the attention of*  
*Mission Ecologie*  
*20, rue du Lac – BP 3103*  
*69399 LYON CEDEX 03*  
*Tél : 04 78 63 46 71*  
*Fax : 04 78 63 49 70*  
*E-mail : jvallet@grandlyon.org*

*Limonest, le 31 janvier 2005*



200, Chemin des Ormeaux – F 69578 LIMONEST Cédex

Tel. 33(0)4 72 52 48 00 - Fax. 33(0)4 78 66 34 34

Identification : <b>1.13.004/RAP/028/A</b> <i>Identification:</i>	Client : <i>Customer:</i> GRAND LYON	Page 1/30
Intitulé : <b>RAPPORT INTERMEDIAIRE</b> <i>Type of document:</i>	Réf. Client : <i>Customer ref:</i> Marché n°030056V	

<p>PROJET LIFE GIpSyNOISE  NOTICE D'INSTALLATION DE L'OUTIL GIpSyNOISE  <i>PROJECT LIFE GIpSyNOISE</i>  <i>INSTALLATION NOTICE of GIpSyNOISE TOOL</i></p>
---

Révision/Date <i>Index/Date</i>	Rédacteur Nom/Visa <i>Author Name/Visa</i>	Vérificateur Nom/Visa <i>Controller Name/Visa</i>	Approbation Nom/Visa <i>Approver Name/Visa</i>	Pages créées ou modifiées <i>Created or modified pages</i>
A. 31/01/2005	C. CHAPOT	C. AUJARD	A. GUILLEN	1 à 30

<b>Responsable de Contrat : C. AUJARD</b> <i>Contract Manager:</i> <b>Responsable Commercial : F. CHOPARD</b> <i>Commercial Manager:</i>	Visa Secrétariat : <i>Secretary Visa:</i> -	<b>PROTECTION  CONTRACTUELLE  PROTECTION</b>
---	---	--

<b>DIFFUSION DU DOCUMENT (interne et externe)</b> <i>DISTRIBUTION OF DOCUMENT (internal and external)</i>					
					C : Complet, E : Extrait C: Complete, E:Extract
Destinataire <i>Addressee</i>	Société <i>Company</i>	Service <i>Department</i>	Révision <i>Index</i>	Date <i>Date</i>	Nombre <i>Number</i>
J. VILLIEN J. VALLET	GRAND LYON GRAND LYON	Ecologie Urbaine Ecologie Urbaine	A A	31/01/05 31/01/05	1C 20C
C. AUJARD	01dB - METRAVIB 01dB - METRAVIB	BU Environnement  Documentation	A A	31/01/05 31/01/05	1C

FPGD/001/B

**Ce document et les informations qu'il contient sont confidentiels.**  
**Ils ne peuvent être communiqués à des tiers sans l'accord de la société**  
**This document and the included information are confidential.**  
**They must not be communicated to other people without the company agreement.**

## SOMMAIRE

1. INSTALLATION DE ARCVIEW 8.3 .....	4
2. INSTALLATION DU RUNTIME CADNAA .....	12
3. INSTALLATION DE L'OUTIL GIPSYNOISE.....	15

## RAPPEL DU CONTEXTE

**Projet européen LIFE Environnement, GIpSyNOISE vise à développer un outil opérationnel d'aide à la décision :**

- répondant à la **Directive Européenne 2002/49/CE** du 25/06/2002 relative à l'évaluation et à la gestion du bruit dans l'environnement (cartographies Lden/Lnight - %gens gênés) **en partenariat avec les collectivités locales** européennes impliquées,
- intégrant les **besoins des décideurs/gestionnaires de la ville**, responsables de la **définition de plans d'action** visant l'amélioration du cadre de vie et de **l'information des citoyens**,
- **d'utilisation simple et conviviale** (opérateurs non experts acoustique / informatique), **basé sur un Système d'Information Géographique (SIG)**.

**Le Grand LYON en est le bénéficiaire. Le projet se déroule de fin 2002 à fin 2005.**

Les partenaires du projet sont les suivants :

- **Comité technique** : METRAVIB RDS / FORTH (Crête) / INRETS
- **Comité opérationnel** : Le Grand LYON / ACOUCITE / collectivités locales (9 françaises - Bordeaux/Lille/Nantes...+ 5 européennes – Barcelone/Porto/Prague...)
- **Expert** : CERTU
- Soutien du Ministère de l'Ecologie et du Développement Durable (MEDD).

Les principales phases du projet sont les suivantes :

- Tâche 1 : management de projet
- Tâche 2 : communication, dissémination
- Tâche 3 : état de l'art et expression des besoins des villes
- Tâche 4 : conception d'ensemble de GIpSyNOISE
- Tâche 5 : mise en œuvre de la solution GIpSyNOISE
- Tâche 6 : outil GIpSyNOISE version 1.0 et diffusion

Ce rapport intermédiaire est relatif à la tâche 5 concernant la mise en œuvre de la solution GIpSyNOISE. Il concerne plus précisément le volet B.11.3 du CCTP marché 030056V établi par le Grand Lyon, intitulé « diffusion du prototype GIpSyNOISE aux partenaires ».

L'installation nécessite environ 1 Go et toutes les applications (ArcView 8.3, runtime CadnaA et GIpSynoise) doivent être installées sur le même disque.

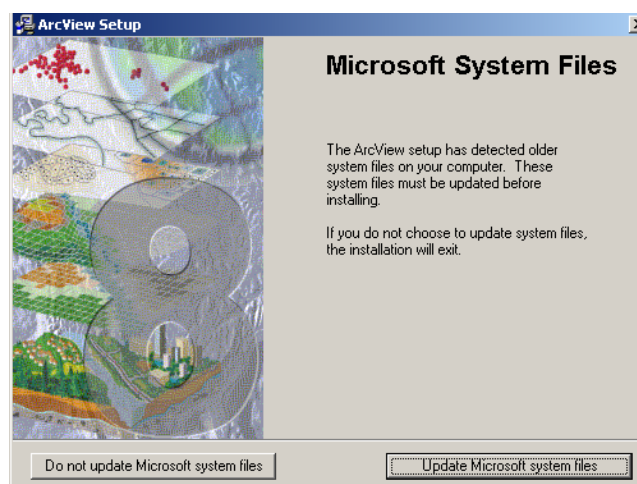
## 1. INSTALLATION DE ARCVIEW 8.3

Mettre le CD d'installation. L'installation dure environ 30 minutes.

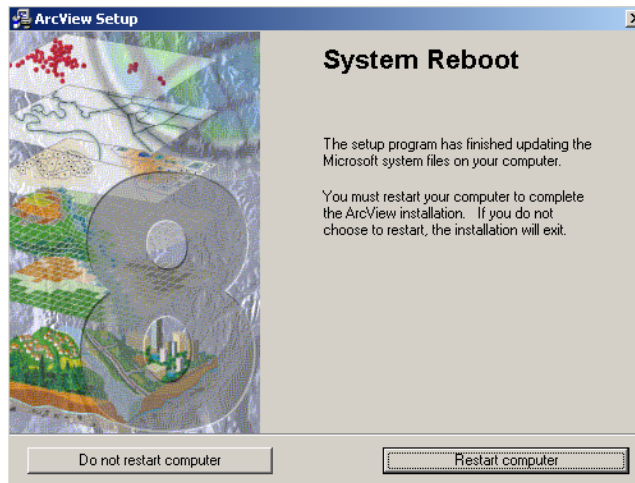
Le programme d'installation va d'abord mettre à jour les données de votre système. Choisir « Install ArcView for individual use » si vous utilisez ArcView sur votre ordinateur.



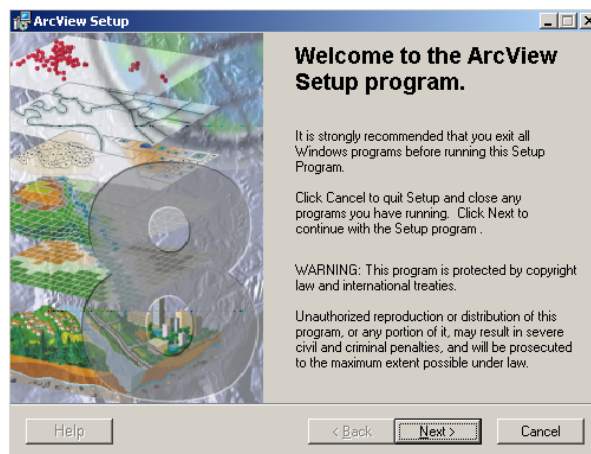
Lorsque vous arrivez à l'écran suivant, choisir « Update Microsoft system files ».



Une fois votre système à jour, il faut redémarrer votre ordinateur. Choisir « Restart computer ». Laisser le CD d'installation dans votre lecteur.



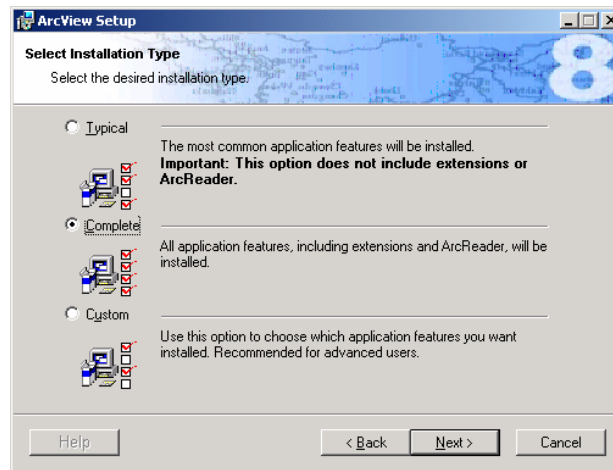
Après le redémarrage de l'ordinateur, l'installation se lance automatiquement au bout de quelques secondes.



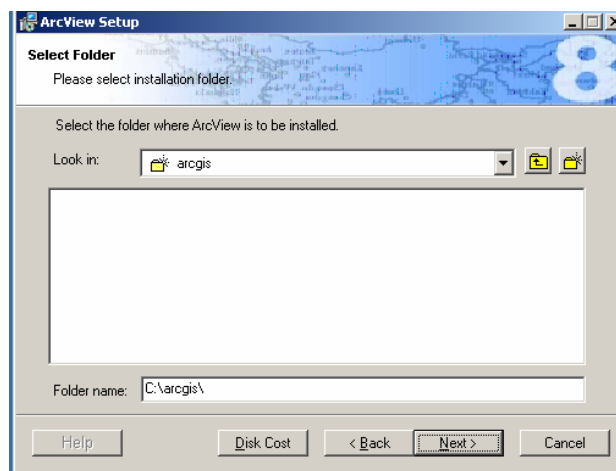
Cocher la case «I accept the Licence Agreement ».



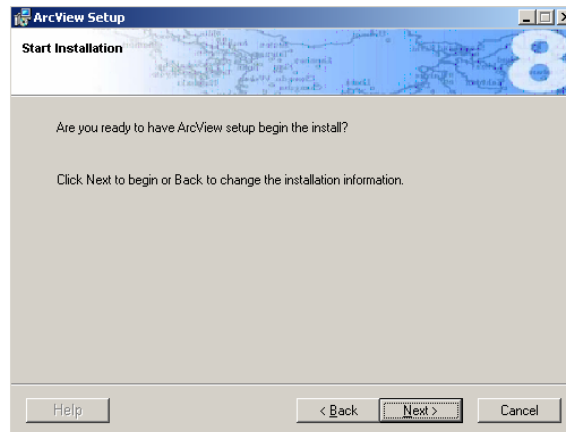
Choisir « Complete ».



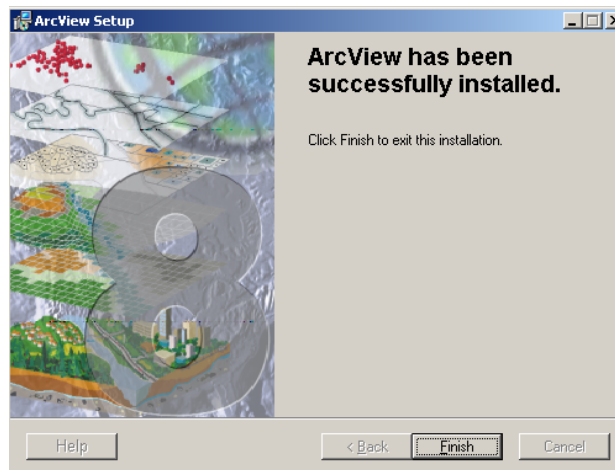
Choisir le répertoire d'installation (environ 1 Go d'espace libre).



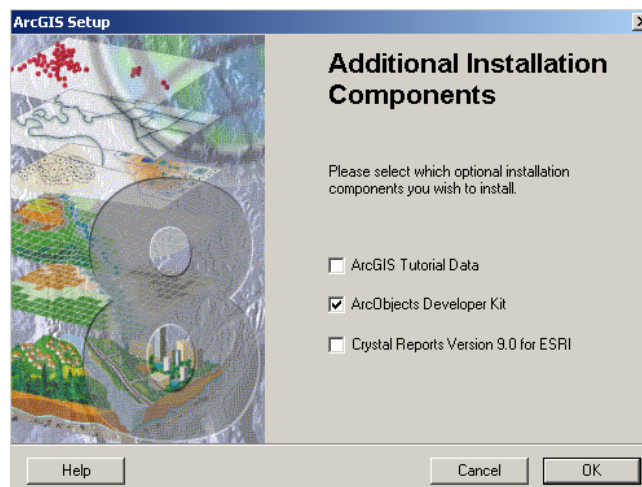
L'installation peut commencer.



Une fois l'installation terminée, cliquer sur « Finish ». ArcView 8.3 est maintenant installé sur votre ordinateur.



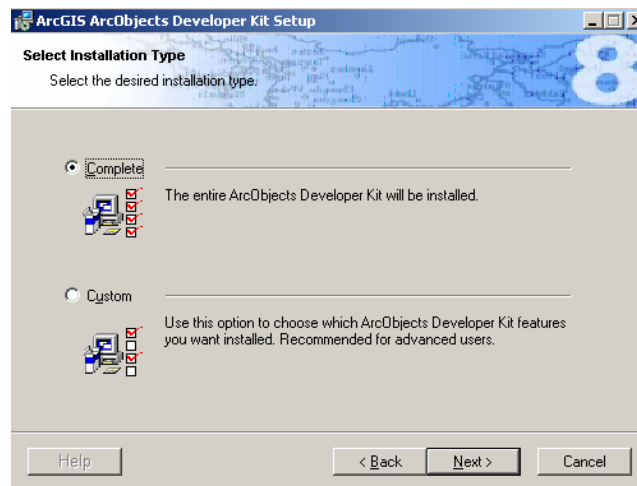
Le programme d'installation vous demande si vous voulez installer d'autres composants. Seul « ArcObjects Developer Kit » est nécessaire. Cocher la case comme sur l'écran suivant et cliquer sur OK.



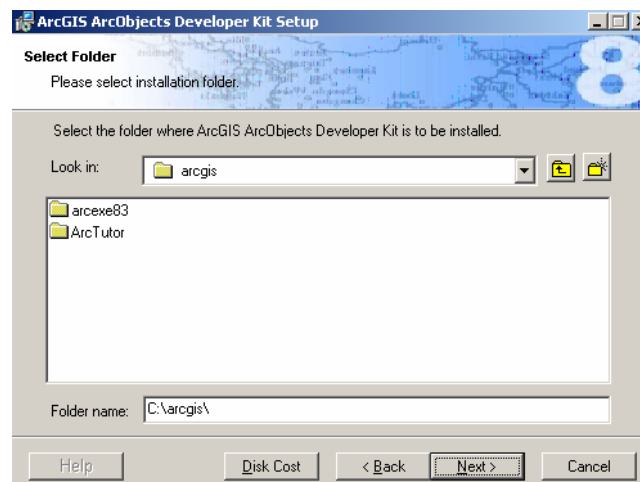
Vous entrez dans le programme d'installation de « ArcObjects Developer Kit ».



Choisir « Complete » pour le type d'installation.



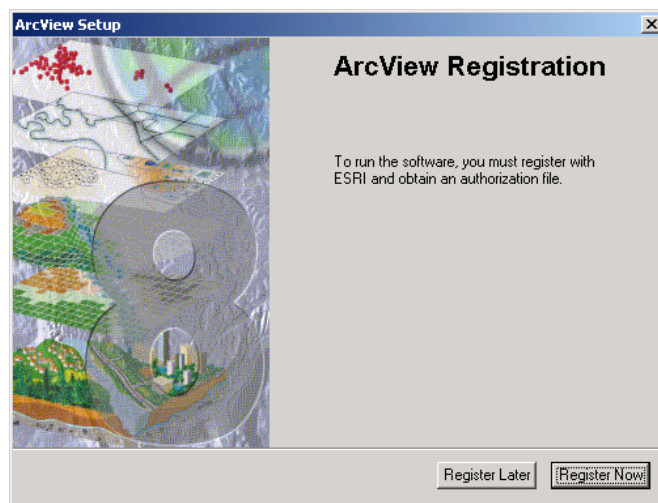
Choisir le répertoire d'installation.



Suivre les instructions jusqu'à la fin de l'installation de « ArcObjects Developer Kit ».



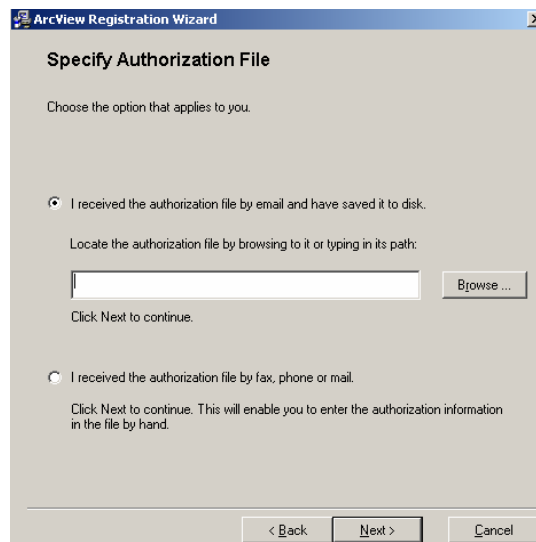
Pour pouvoir utiliser ArcView, il faut l'activer avec une clé qui vous a été communiqué par ESRI. Cliquer sur « Register Now ».



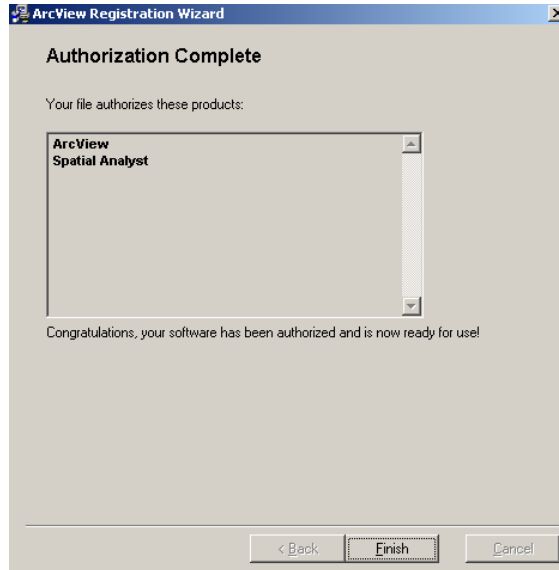
Cocher la case « I have received an authorization file from ESRI and now ready to finish the registration process » et cliquer sur « Next ».



Cliquer sur « Browse » pour aller dans le répertoire où se trouve la clé d'activation.



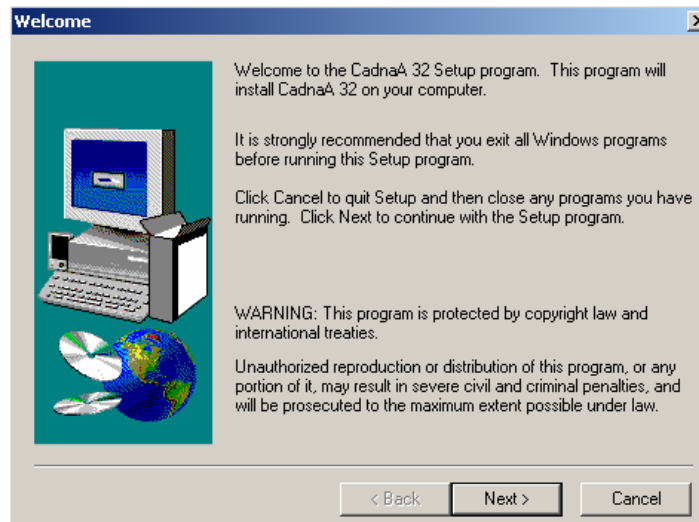
Une fois l'autorisation terminée, cliquer sur finish. Vous pouvez démarrer ArcView.



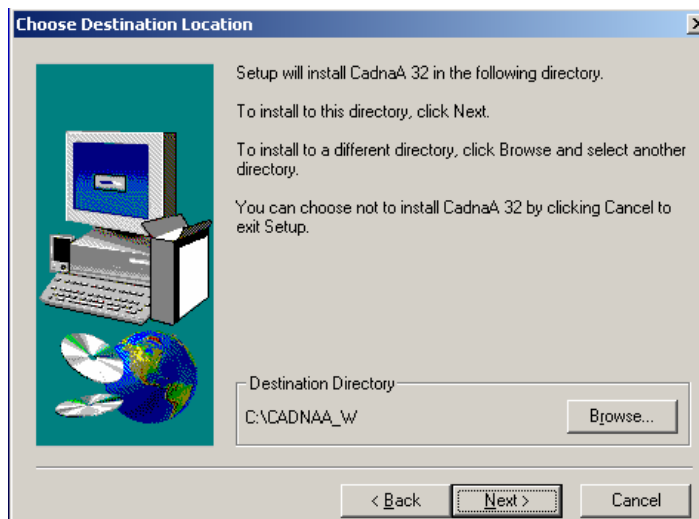
## 2. INSTALLATION DE CADNAA

L'installation dure environ 5 minutes.

Insérer le cd de CadnaA. Le lancement de l'installation est automatique.

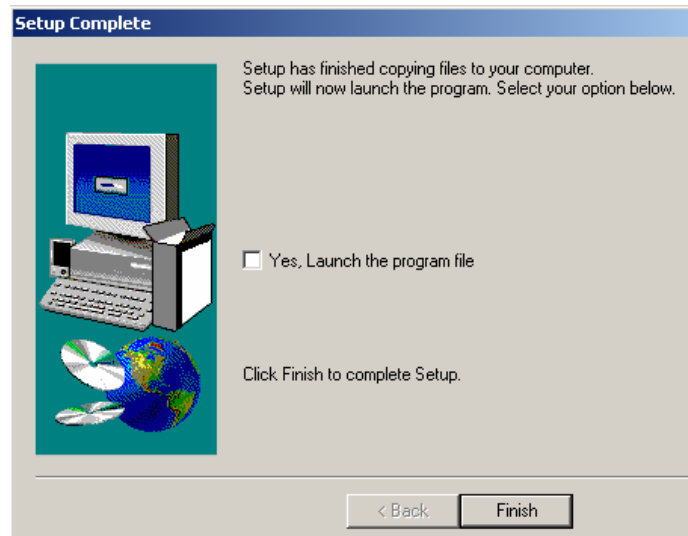


Choisir le répertoire dans lequel installer le runtime CadnaA. Ce doit être sur le même disque que pour l'installation de ArcView (par défaut c'est le disque C:\)

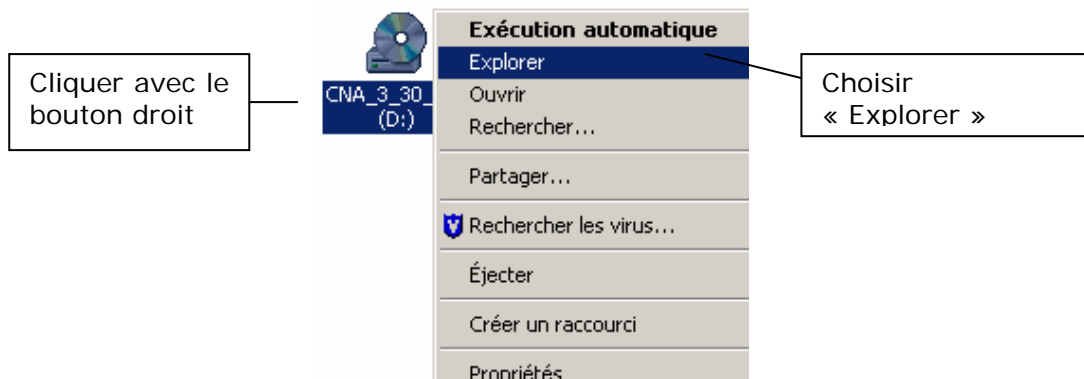


Attendre quelques instants pendant l'installation.

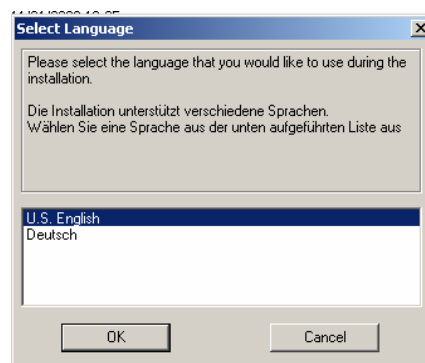
Ne pas cocher la fenêtre de lancement du programme à la fin de l'installation.



Il faut ensuite installer les drivers de la clé USB. Explorer le CD. Pour cela, il faut cliquer avec le bouton droit de la souris sur l'icône du lecteur de CD-ROM.



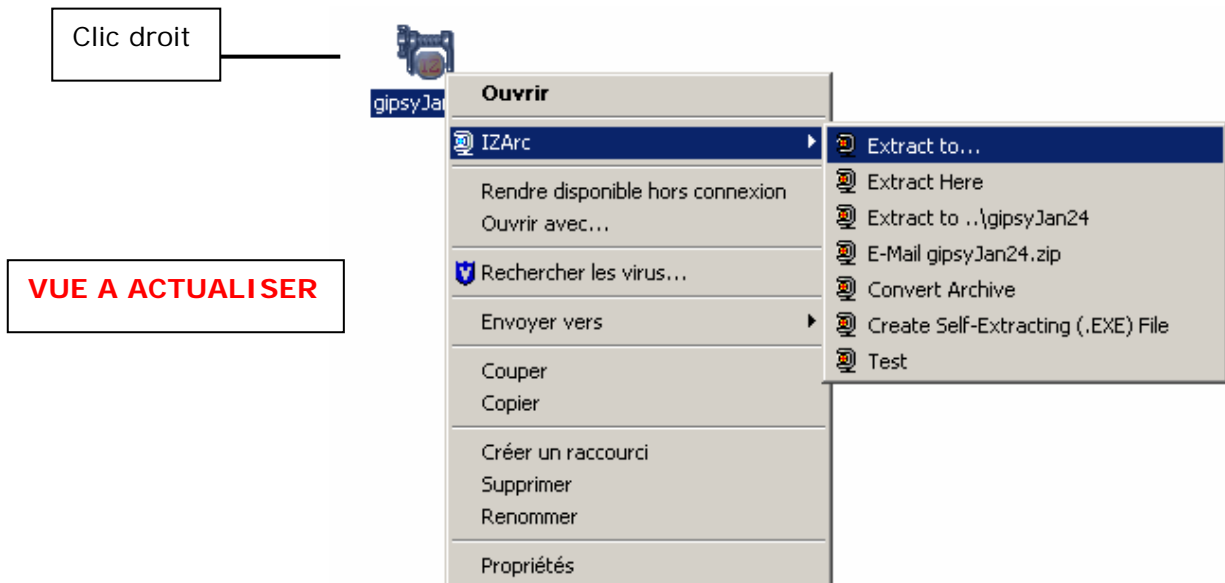
Aller dans le répertoire « support/hardlock »  
 Cliquer sur l'application « hldr32 ».  
 Suivre les instructions.  
 Préciser la langue d'installation.



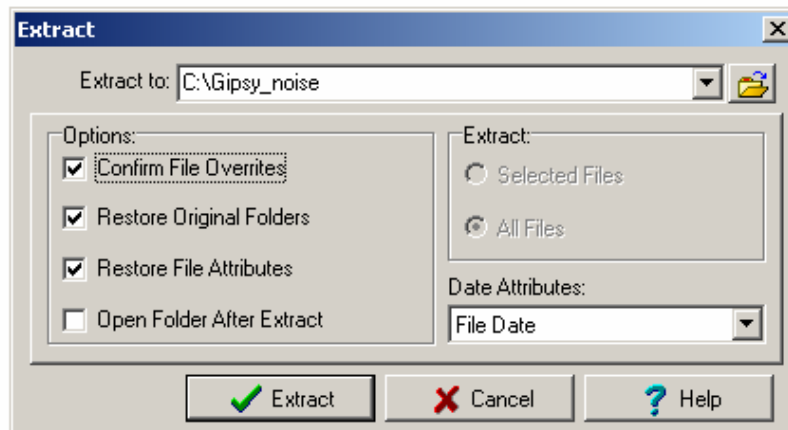
Quand l'installation est terminée, insérer la clé USB de CadnaA.

### 3. INSTALLATION DE L'OUTIL GIPSYNOISE

Le fichier d'installation de GIpSnoise s'appelle BETA1version. Il s'agit d'un fichier compressé. Cliquer avec le bouton droit de la souris sur ce fichier. Choisir « Extract to » (La manipulation est la même quelque soit le logiciel que vous utilisez pour la décompression par exemple Winzip).



Choisir le répertoire d'installation et cliquer sur « Extract ».



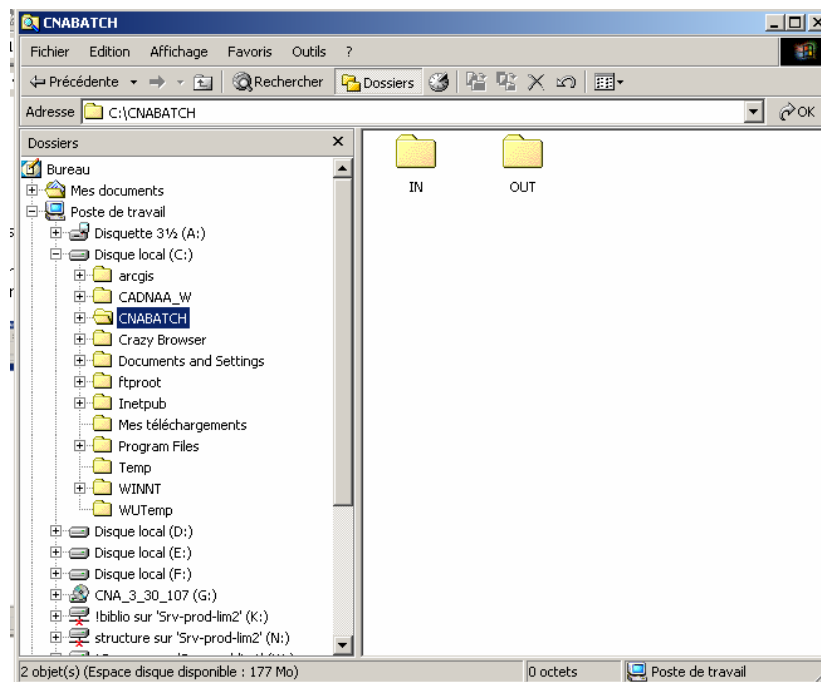
Dans le répertoire d'installation, vous obtenez 4 fichiers après décompression. Double-cliquer sur le répertoire BETA1version ou l'ouvrir à partir d'ArcMap.



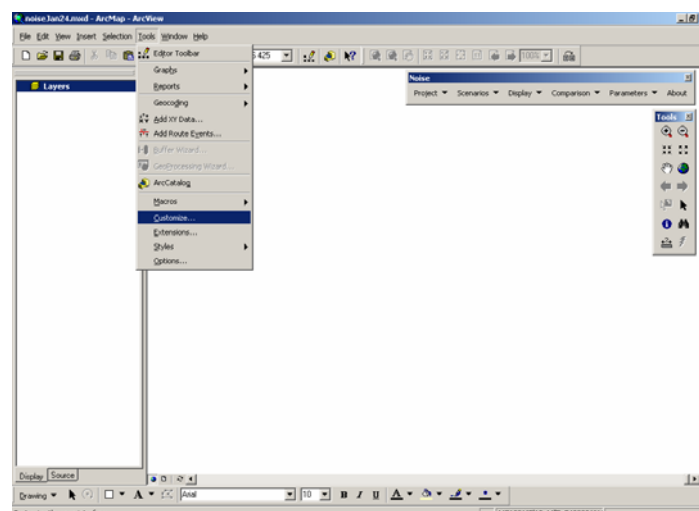
GipSynoise est lancé et se présente sous la forme d'une barre de tâche sous ArcMap.



Créer sous C, le répertoire CNABATCH et les sous-répertoires IN et OUT.



Dans le menu ArcView (sous GipSynoise), cliquer sur Tools puis Customize. Cocher « Spatial Analyst » et « 3D Analyst » dans l'onglet Toolbars. Si la barre de tâche « Noise » n'apparaît plus (par exemple après fermeture), vous pouvez la réactiver en cochant noise également dans l'onglet Toolbars. Fermer avec « Close ».



L'installation est terminée. Le menu « Noise » de GipSynoise peut être activé.

**Ce document et les informations qu'il contient sont confidentiels.  
Ils ne peuvent être communiqués à des tiers sans l'accord de la société**

## Table of contents

1. ARCVIEW 8.3 INSTALLATION .....	4
2. CADNAA RUNTIME INSTALLATION .....	12
3. GIPSYNOISE TOOL INSTALLATION.....	15

---

## REMINDER OF THE SITUATION

LIFE Environment GIpSyNOISE European project is aimed to develop a professional tool of assistance in making decision:

- Conforming to **the European Directive 2002/49/CE** of 25/06/2002 on environmental noise assessment and noise handling (Lden/Lnight cartography - % of people disturbed) **in partnership with European local authority involved,**
- Integrating **needs of decision-makers/ city council administrators** who are in charge of **plans of action's definition** aiming at improving living environment and **city-dwellers' informing,**
- **simple and user-friendly use** (operators, neither expert on acoustics nor computer expert) **based on Geographical Information System (SIG).**

The Grand LYON is a beneficiary of the project. The project takes place from the end of 2002 until the end of 2005.

The project partners are the following :

- **Technical committee:** METRAVIB RDS / FORTH (Crete) / INRETS  
**Operational committee:** The Grand LYON / ACOUCITE / local authorities (9 french - Bordeaux/Lille/Nantes...+ 5 europeans – Barcelona/Porto/Prague...)
- **Expert :** CERTU
- Support of ministry of Ecology and Durable Development (MEDD).

The principal steps of the project are the following:

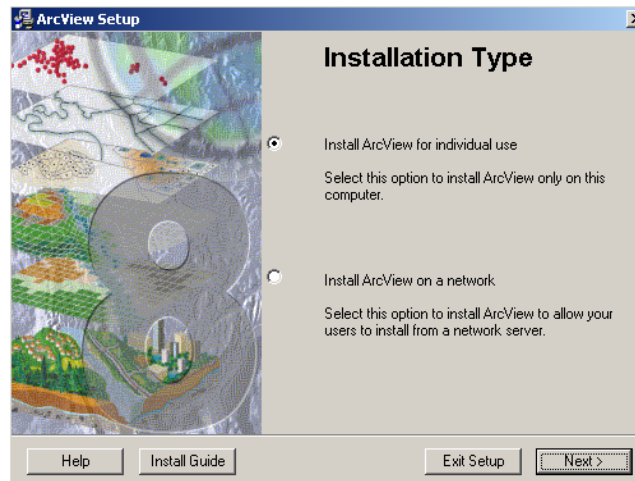
- Task 1 : project management
- Task 2 : communication, dissemination.
- Task 3 : art condition and expression of town needs
- Task 4: overall conception of GIpSyNOISE
- Task 5: implementation of GIpSyNOISE's solution
- Task 6: GIpSyNOISE tool version 1.0 and diffusion

This brief report is the one relating to Task 5 that concerns implementation of GIpSyNOISE's solution and more precisely the chapter B.11.3 of Special Technical terms and conditions (CCTP) market 030056V set up by the Grand Lyon, entitled "Diffusion of GIpSyNOISE prototype to partners".

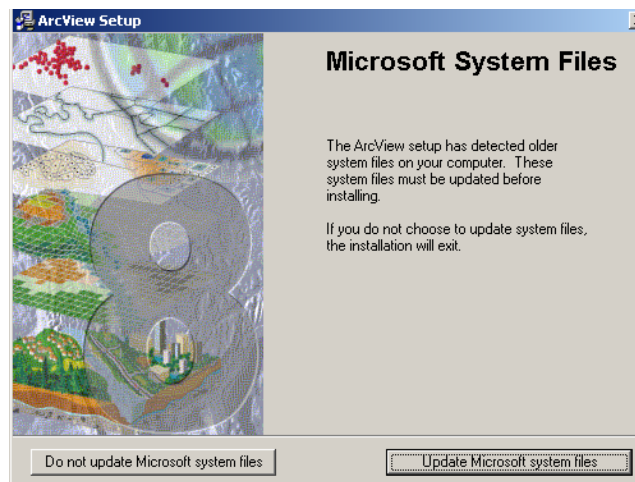
Installation requires about 1 Go and all the application programs (ArcView 8.3, runtime CadnaA et GIpSynoise) have to be installed at the same disk.

#### 4. ARCVIEW 8.3 INSTALLATION

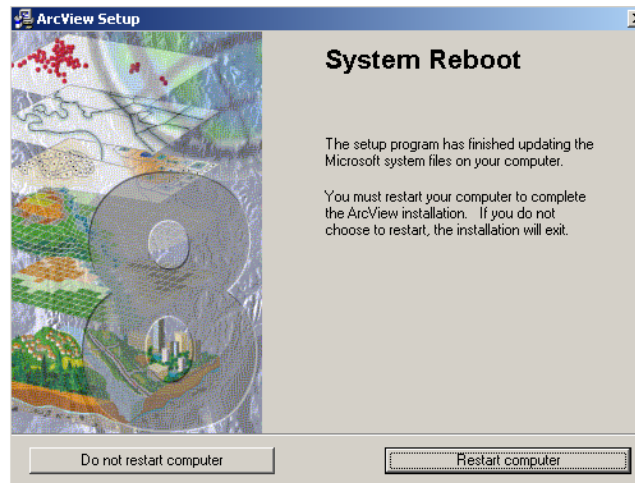
Put the installation CD in. Installation is to last about 30 minutes.  
The installation program will firstly update your system data. Select « Install ArcView for individual use » if you use ArcView at your computer.



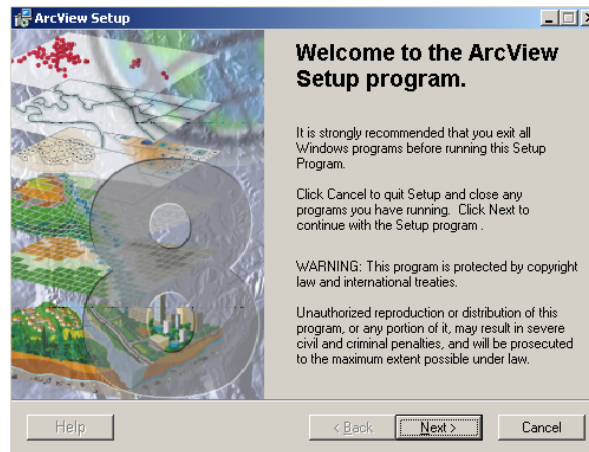
When you get to the following screen, select « Update Microsoft system files ».



Once your system is updated, you must restart your computer. Choose « Restart computer ». Leave installation CD in the CD reader.



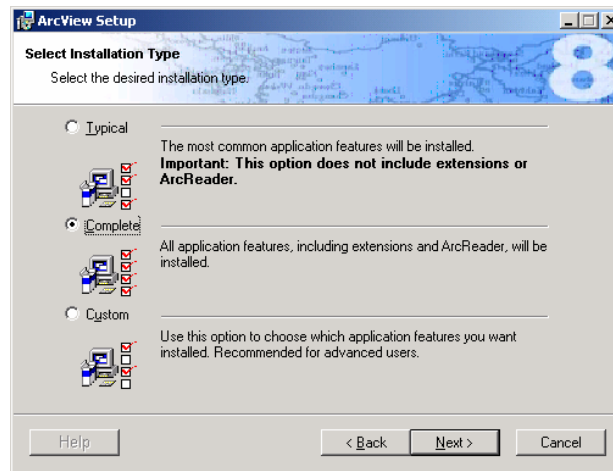
After the restart of computer, installation starts up automatically in a few seconds.



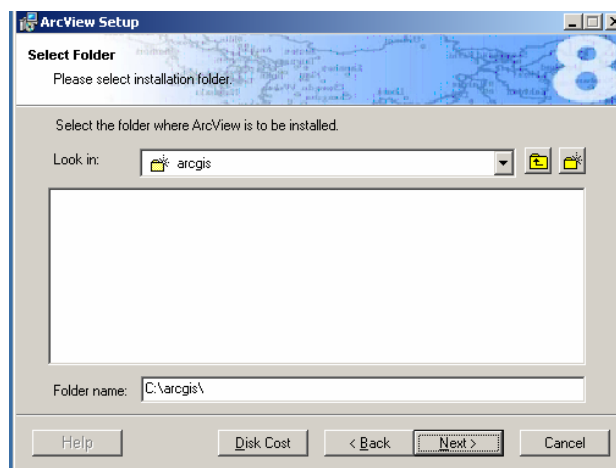
Tick the box «I accept the Licence Agreement ».



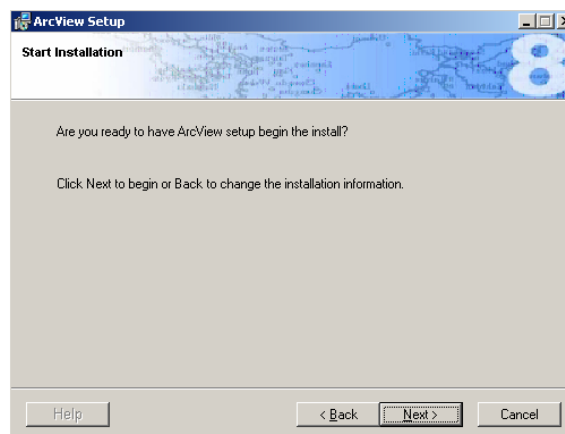
Choose « Complete ».



Select the installation folder (about 1 Go of free space).

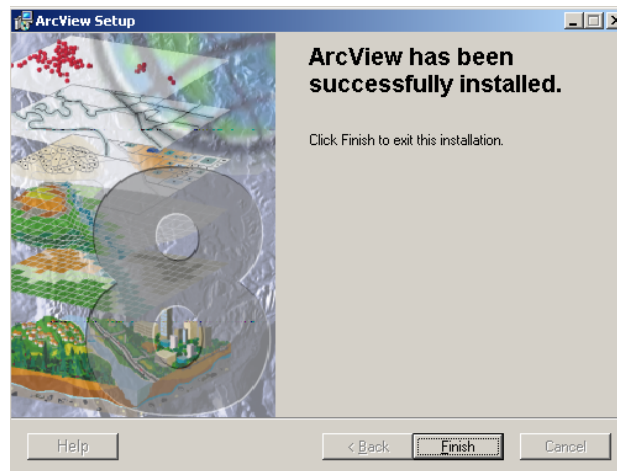


Installation can be started.

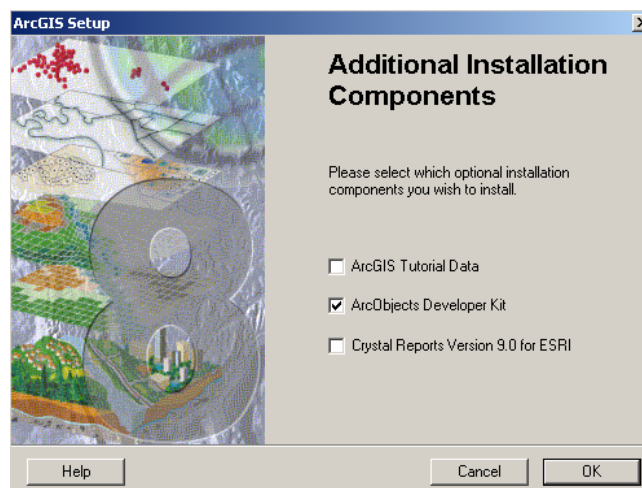


Once the installation is finished, click on « Finish ». ArcView 8.3 has been successfully installed at your computer.

**Ce document et les informations qu'il contient sont confidentiels.  
Ils ne peuvent être communiqués à des tiers sans l'accord de la société**



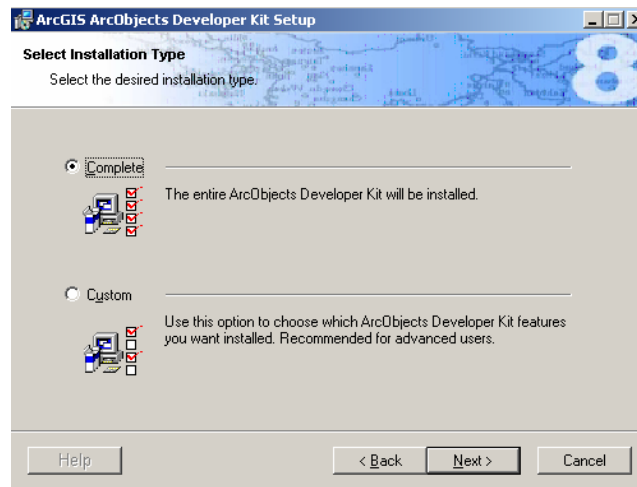
The installation program asks if you would like to install other components. You need only « ArcObjects Developer Kit ». Tick the box as indicated below and click on OK.



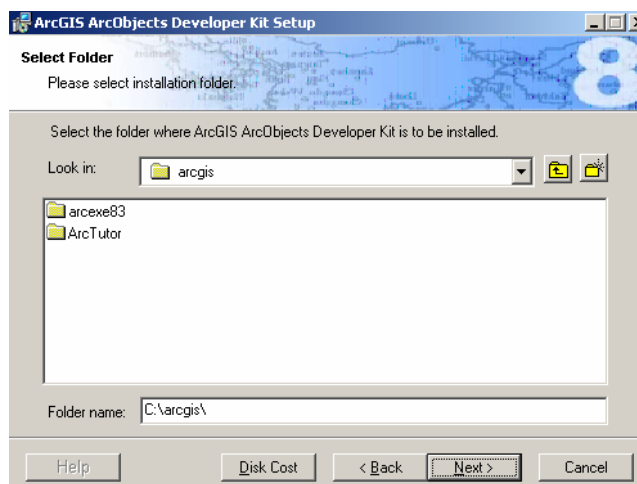
You have come in the installation program « ArcObjects Developer Kit ».



Select « Complete » to choose installation type.



Select installation folder.



Follow the instructions till the end of installation of « ArcObjects Developer Kit ».



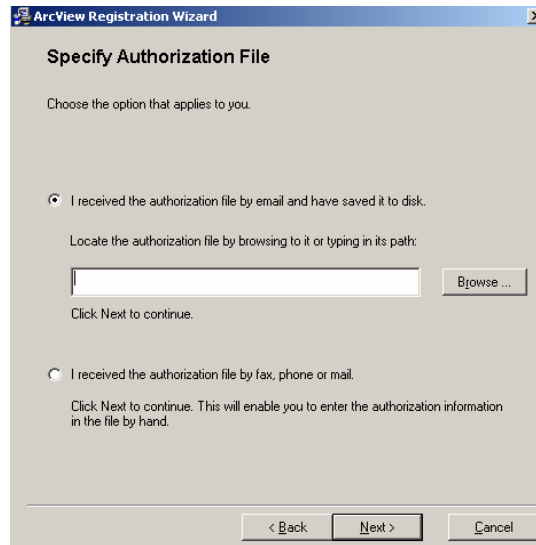
To use ArcView, you must activate it with a key that was communicated to you by ESRI. Click on « Register Now ».



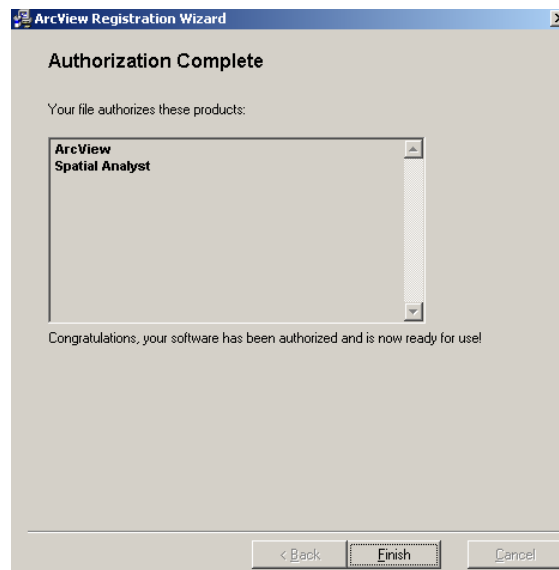
Tick the box « I have received an authorization file from ESRI and now ready to finish the registration process » and click on « Next ».



Click on « Browse » to come to the directory where is the key of activation.



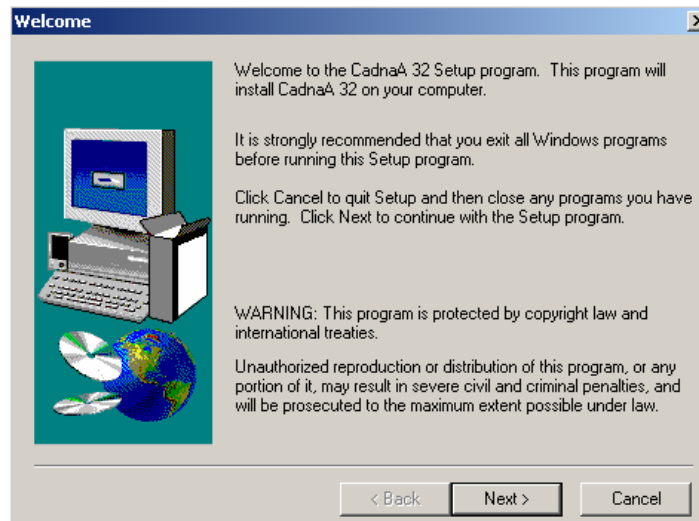
Once authorization is finished, click on "Finish". Now you can start up ArcView.



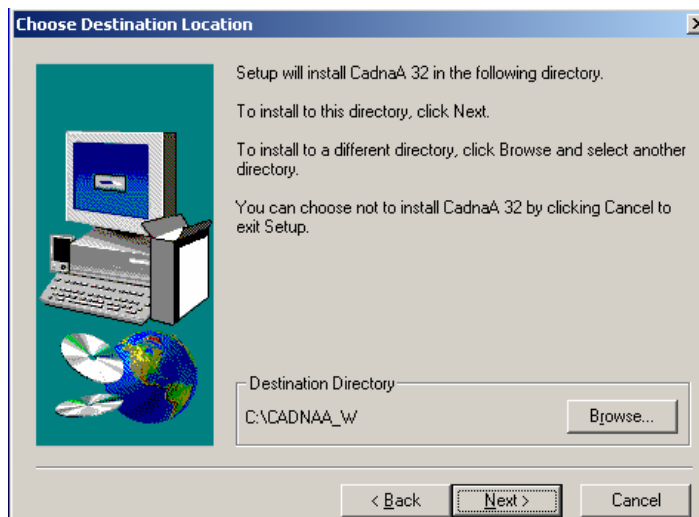
## 5. CADNAA RUNTIME INSTALLATION

Installation is to last about 5 minutes.

Insert CadnaA CD. Installation starts automatically.

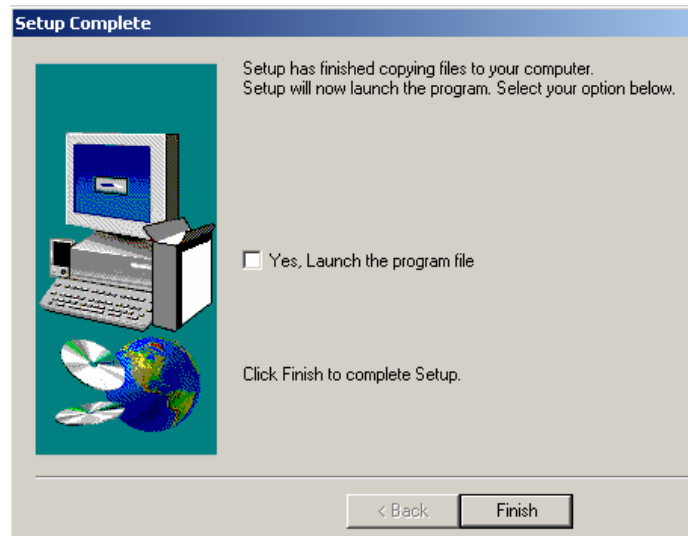


Select the directory where CadnaA is to be installed. It should be the same disc that was used for ArcView installation (it's the disc C:\ by default).



Wait a few minutes during the installation.

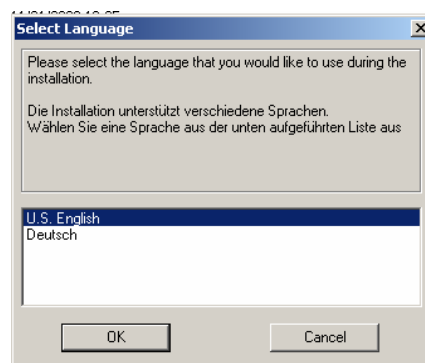
Don't tick the window of the program launch at the end of installation.



Then you must install the drivers of USB key. Explore CD. To do it, you have to click with the right button of the mouse on the icon of CD-ROM reader.



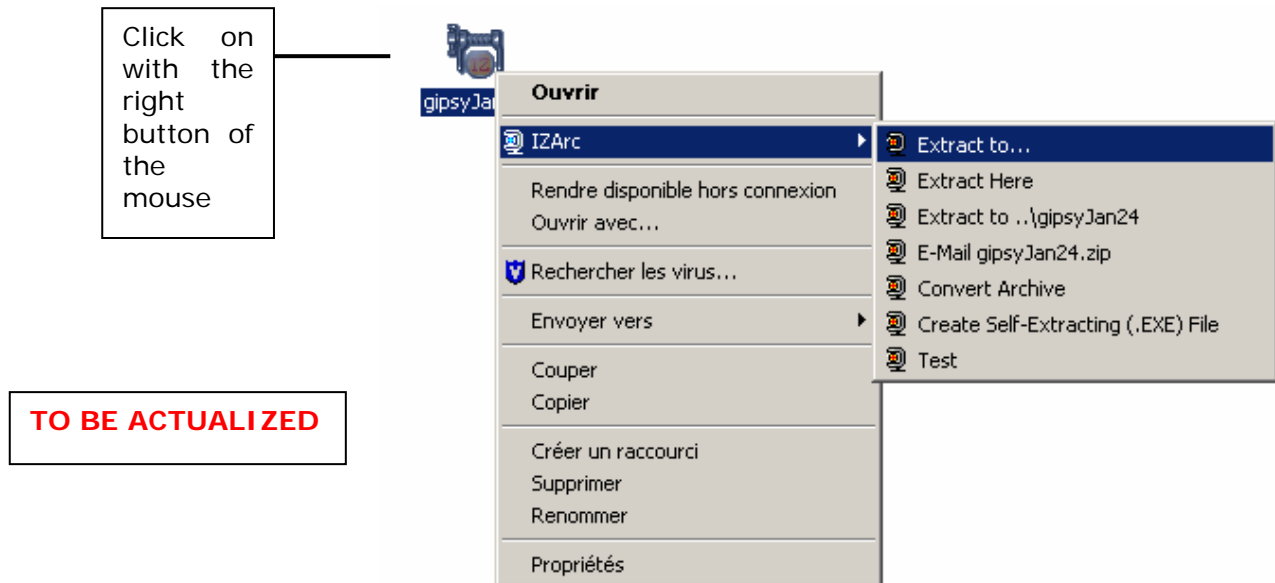
Come to « support/hardlock » directory.  
Click on « hldr32 » application program.  
Follow the instructions.  
Specify the language of installation.



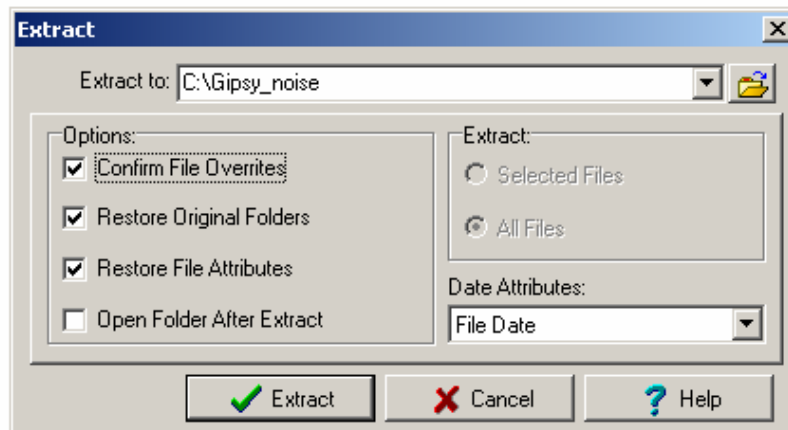
Once the installation is over, insert USB key.

## 6. GIPSYNOISE TOOL INSTALLATION

The *GipSynoise* installation file is called BETA1version. It's a compressed file. Click with the right button of the mouse on this file. Select « Extract to » (the action is the same whatever the software you use for decompression, for example WinZip)



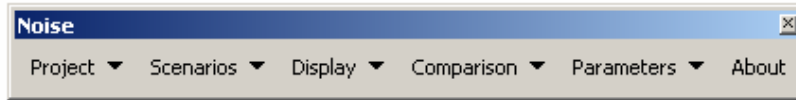
Select installation directory and click on « Extract ».



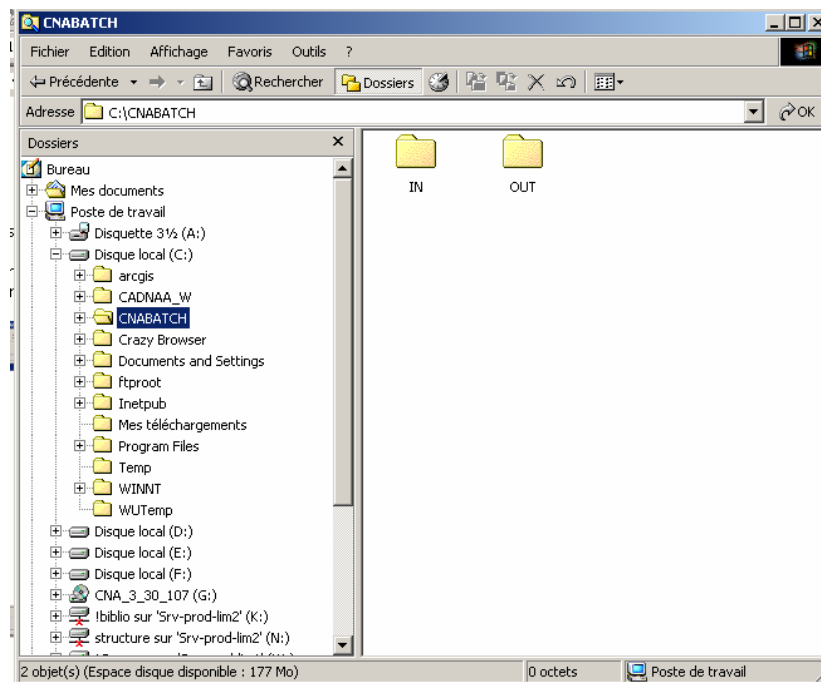
After decompression, there are 4 files in the installation directory. Click twice on the noiseJan24 folder or open it from ArcMap.



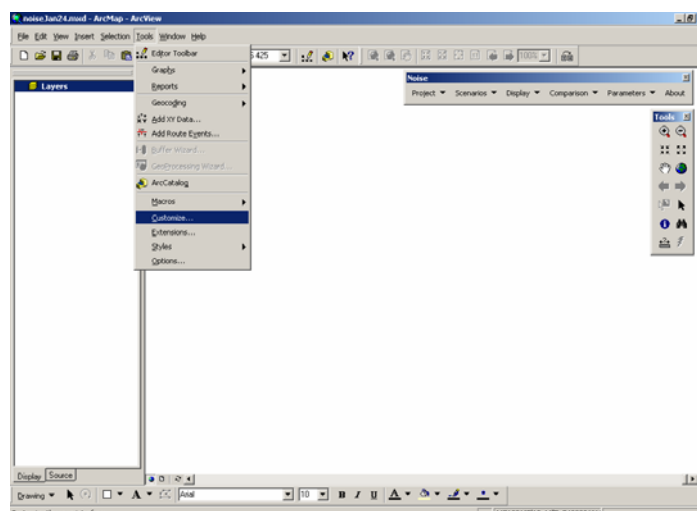
GipSynoise is launched and presents itself in the form of a toolbar in ArcMap.



Create CNABATCH folder and sub-folders IN and OUT in C.



Click on "Tools" then on "Customize" in the ArcView menu (in GipSynoise). Tick the box « Spatial Analyst » and « 3D Analyst » in the Toolbars index. If the toolbar « Noise » doesn't appear any more (for example, after closing), you can reactivate it ticking also « Noise » in the Toolbars index. Close with « Close » button.



Installation is finished. Now the « Noise » menu of GipSynoise can be activated.

**Ce document et les informations qu'il contient sont confidentiels.  
Ils ne peuvent être communiqués à des tiers sans l'accord de la société**